

LA CONDUITE EN GROUPE Version 2



Sommaire :

- Règles pour piloter en groupe
- Conseils
- Responsabilités du Capitaine de route
- Responsabilités de la sécurité

Règles pour piloter en groupe

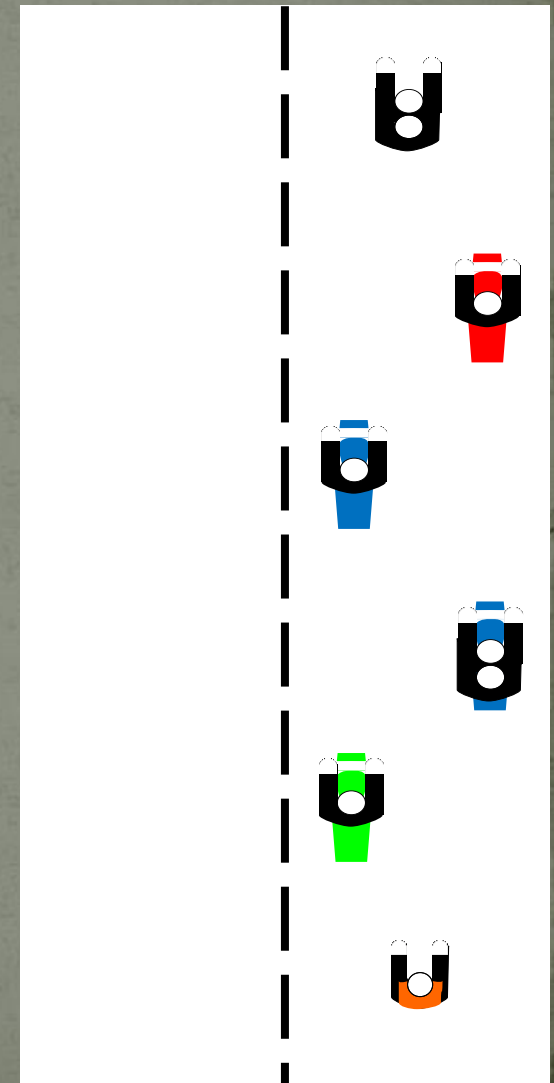
1. Moto en parfait état de fonctionnement , plein d'essence fait.
2. Vous êtes attentif à la moto *derrière* vous :
 - Vous devez regarder dans vos rétroviseurs.
 - Si vous l'avez perdue de vue (incidents...) vous devez prévenir les motos qui vous précèdent afin que le capitaine de route soit averti et trouve un emplacement convenable pour que le groupe puisse s'arrêter.
 - Rouler doucement après une intersection, stop, feu rouge....afin de permettre la reconstitution du convoi.
 - Indiquer tout obstacle sur la route qui peut poser problème pour les motos derrière vous (mauvaise surface, trous, traces de gazole ou d'huile, cycliste ou coureur).
 - Ne pas oublier les indicateurs de direction avant et après
3. Quand le groupe roule en formation en quinconce, ne pas couper la route de la moto située derrière vous
4. Respecter votre couloir et ce particulièrement dans les virages.

Règles pour piloter en groupe

4. Le groupe doit rouler en file indienne quand les routes sont étroites ou en cas de séries de virages serrés (en montagnes par exemple).
5. Les pleins d'essence sont planifiés à l'avance par le capitaine de route. Il est impératif que toutes les motos fassent le plein à chaque arrêt carburant quelque soit la capacité du réservoir.
6. En cas d'intempérie, suivre les consignes du capitaine de route.
7. Le respect du code de la route est de votre responsabilité.

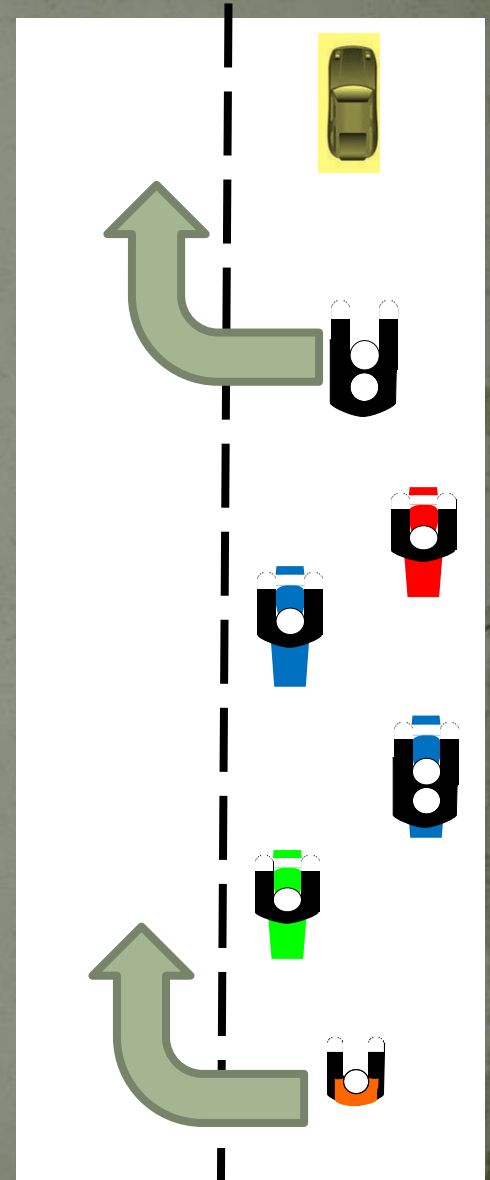
Conseils

- Quand le groupe roule en formation en quinconce, les seuls à rouler au milieu de la voie sont le capitaine de route & la moto de sécurité à l'arrière équipé de son gilet. Ce gilet permet au capitaine de pouvoir identifier la dernière moto du groupe dans ses rétroviseurs.
- En cas d'obstacles (Cycliste ou autres) indiquer le changement de direction.
- Si la moto devant vous tombe en panne, ne vous arrêtez pas avec lui. C'est le devoir de la personne qui fait la sécurité. Vous devez suivre le groupe mais faire des appels de phare pour que le capitaine puisse trouver un emplacement pour que le groupe s'arrête en toute sécurité.



Conseils

- Rouler en formation en quinconce sans laisser de grands espaces durant le parcours, afin d'éviter l'intrusion de voitures dans le groupe et aussi pour éviter que le groupe soit scindé en deux. Ceci vaut aussi pour les quatre voies ou les autoroutes.
- Pour les STRAGGLERS qui ne souhaitent pas rentrer à Cambernard, après la dernière pause, placez-vous à l'arrière du groupe, juste avant la sécurité. Ceci évitera des confusions quand vous tournez pour rentrer chez vous. Prévenir le capitaine de route et le ou les motos de sécurité.



Responsabilités du Capitaine de route

- Il est responsable du bon déroulement de la balade et de l'organisation .
- Avoir effectué une reconnaissance du parcours et identifier les arrêts ainsi que les horaires prévus (pauses café, déjeuner, carburant) respecter une distance de 150kms entre chaque plein de carburant.
- Le choix du nombre de motos de sécurité (au minimum une) pour encadrer le groupe (pilotes expérimentés, avec quelques années de pratique de route chez les STRAGGLERS et de préférence sans passager lors de la ballade.
- La communication de l'information sur la ballade (feuille de route) est transmise à l'avance par la secrétaire et expliquée lors des réunions mensuelles.
- Il doit s'assurer que les motos de sécurité soient en possession de la feuille de route.
- En cas d'absence du Président ou Secrétaire, collecter la liste des participants, le déroulement de la journée et les fournir au Président ou secrétaire ultérieurement afin d'établir le compte rendu de la sortie.
- En cas de problème sur la route sécuriser le convoi sur un lieu adapté et attendre les informations de la moto sécurité.
- Briefer les débutants sur la conduite en groupe et les positionner dans le groupe (juste derrière le Capitaine et à droite)

Responsabilités de la Sécurité

- Aider le Capitaine de route à assurer le bon déroulement de la ballade.
- Revêtir un gilet fluorescent pour que le capitaine et les participants puissent les identifier facilement.
- La sécurité donne le « top départ » au capitaine de route (pause café, carburant...)
- Se positionner à l'arrière afin de détecter les problèmes et attendre avec toute moto en difficulté.
- Dans ce cas, la sécurité doit se positionner derrière la moto arrêtée, et alerter les autres conducteurs de la présence d'un obstacle.
- Alerter le capitaine de route en passant les signaux aux motos à l'avant (par l'intermédiaire d'appels de phare , avertisseurs sonores ou visuels) puis l'informer de la situation.
- Assumer le rôle du Capitaine de route en cas de besoin et posséder la feuille de route.
- Briefer les débutants (sur la conduite en groupe avec les) STRAGGLERS et de bien les positionner dans le groupe (juste derrière le Capitaine et à droite).).