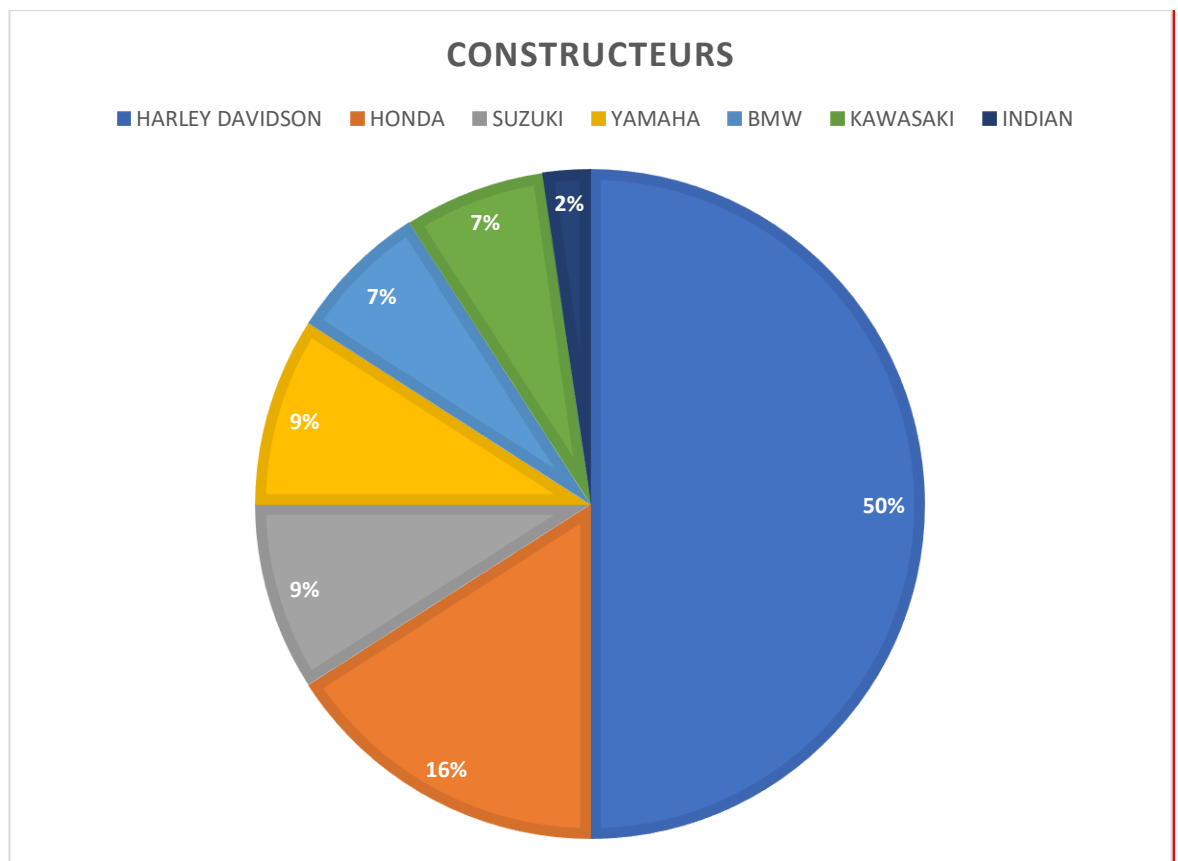
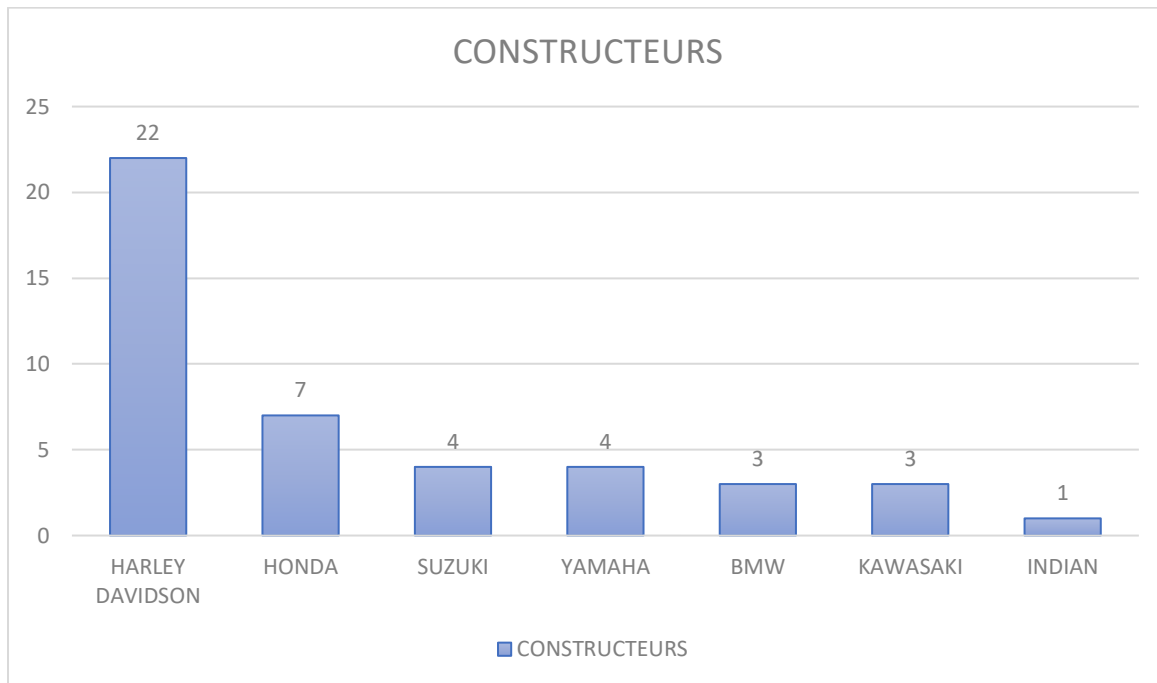


# LES STRAGGLERS ET LEURS MOTOS

C'est à partir de la saison 2020 que cette étude a été réalisée.

1 – Nombre de motos au sein du club : **44**

2 – Répartition des motos par constructeur :



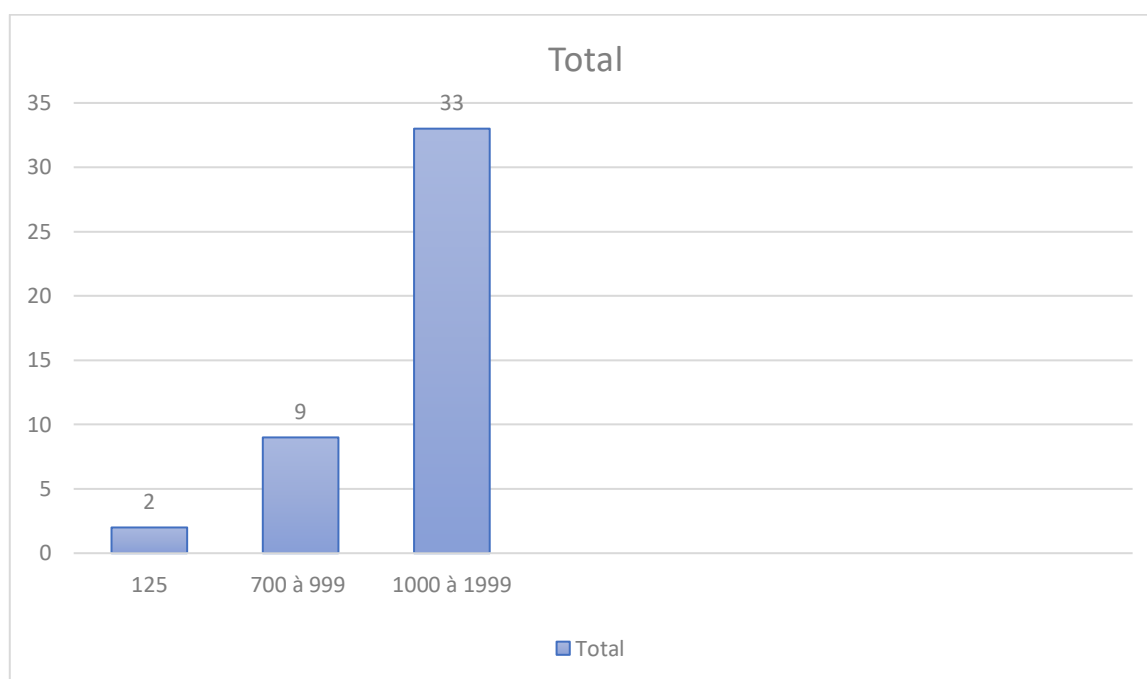
### 3 – Répartition des motos par : cylindrée / constructeur / Nombre/ modèle / Puissance

Cylindrée (cc)	Constructeur	Nombre au sein du club	Modèle	Puissance (ch.)
125	Yamaha	2	XV 125 Virago	11
600	Honda	1	CB Hornet	102
650	Yamaha	1	XVS 650 Dragstar	40
750	Suzuki	1	VS 750 Intruder	46
750	Honda	1	VFR-R 750 RC36	100
883	Harley Davidson	1	Sportster 883	50
900	Kawasaki	3	VN 900 Classic	48
1200	BMW	1	T 1200 C	61
1200	BMW	1	RT 1200	125
1340-80ci	Harley Davidson	1	Softail Héritage Nostalgia	47
1340-80ci	Harley Davidson	1	Softail Héritage Nostalgia	65
1400	Suzuki	1	GSX 1400	106
1500	Suzuki	1	LC 1500 Intruder	67
1500	Honda	1	GL 1500 Goldwing	100
1584-96ci	Harley Davidson	4	Road King Classic	71
1584-96ci	Harley Davidson	1	Softail Springer Classic	73
1584-96ci	Harley Davidson	1	Dyna Street Bob	76
1649	BMW	1	K 1600 GL Exclusive	160
1690-103ci	Harley Davidson	2	Dyna Street Bob	77
1690-103ci	Harley Davidson	1	Softail Héritage Classic	78
1690-103ci	Harley Davidson	1	Electra Glide	81
1746-107ci	Harley Davidson	2	Sport Glide	83
1746-107ci	Harley Davidson	1	Softail Standard	86
1746-107ci	Harley Davidson	2	Street Glide	89
1800	Suzuki	1	M 1800 R	106
1800	Honda	5	GL 1800 Goldwing	118
1803-110ci	Harley Davidson	1	Street Glide CVO	96
1811	Indian	1	Roadmaster	84
1868-114ci	Harley Davidson	1	Softail Breakout	93
1900	Yamaha	1	Midnight	100
1925-117ci	Harley Davidson	1	Street Glide CVO	105
		<b>44</b>		

#### 4 – Répartition par cylindrée :

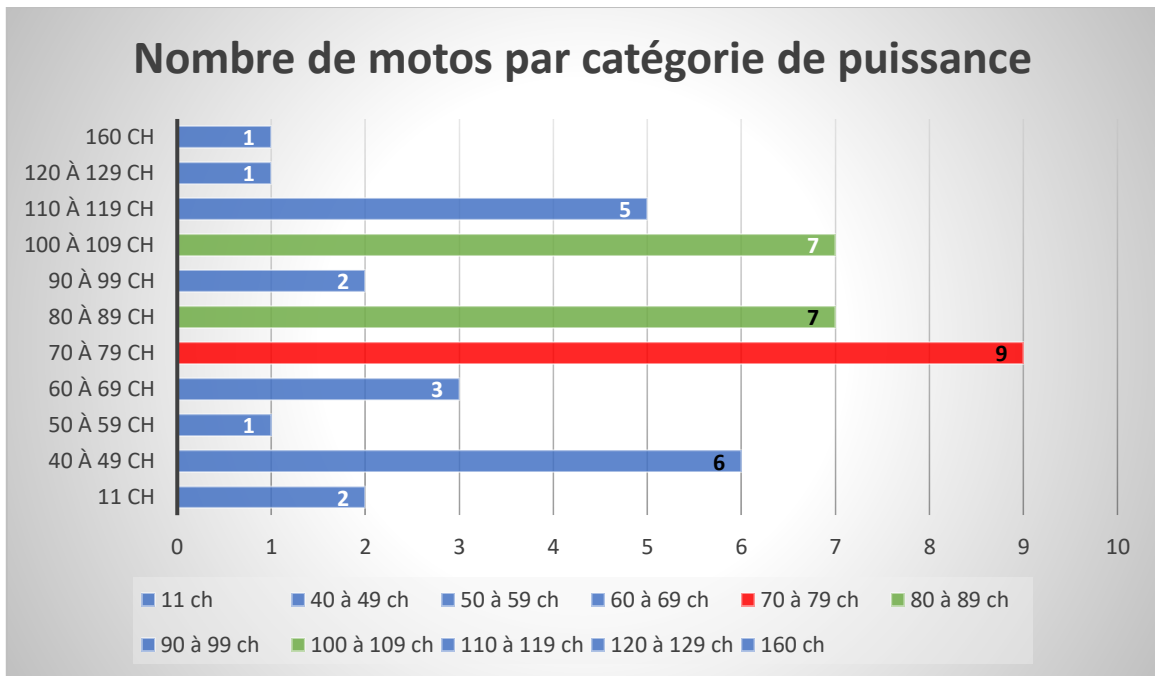
C'est en quelque sorte la « taille » du moteur, elle détermine en grande partie son volume. On parle de motos de : 50, 125, 250, 300, 450, 500, 600, 650, 750, 800, 1000... La **cylindrée totale**, mesurée en centimètres cubes (cm<sup>3</sup> ou cc), résulte de la multiplication de la **cylindrée unitaire** par le **nombre de cylindres**.

Exemple : un moteur de 4 cylindres dont chaque cylindre a une cylindrée unitaire de 200 cm<sup>3</sup>, le moteur a une cylindrée totale de :  $200 \times 4 = 800 \text{ cm}^3$



#### 5 – Répartition par puissance :

La **puissance** d'un véhicule désigne la **puissance maximale** délivrée par son **moteur**. Elle est exprimée en Watt (KW), en Chevaux (ch.) ou en Chevaux DIM.



## 6 – Répartition par groupe : Cruiser, Roadster, Touring

